

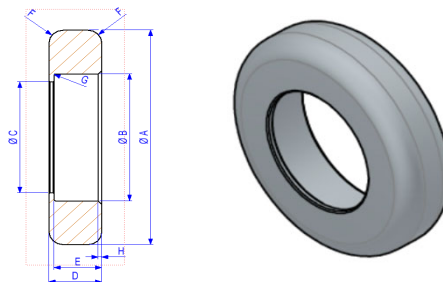
CODE	Název									Poznámka
		A	B	C	D	E	F	G	H	
	Kladka 2	67,6	40,07	35	15,05	13,6	R 4	R 0,4	1x45°	
	Ložisko 6203									

Minimální takt 200 ks / hodina

Použité nástroje a stroje

Lisovací přípravek-dodá CAIS

Lis hydraulický 100 TUN s chlazením



- 1) ložisko vložit do kladky
- 2) dotlačit na spodní okraj kladky, POZOR ne vždy lze ložisko vsunout lehce do kladky, kladka po zinkování může mít poškozenou hranu a ložisko se "zadrhne" a jde těžce vsunot
Je nutná kontrola zda je ložisko zcela správně usazené!!!

- 3) kladku se správně usazeným ložiskem vložit pod lis vystředit kolečko proti lisovacímu přípravku !!!NUTNÉ!!!
- 4) zalisovat tlakem 118-128 bar
- 5) kompletní výrobek vložit do bedny která bude na pohyblivém pásu
- 6) do bedny vložit 70 ks, poté se pás pootočí a robot začne vkládat zalisované kladky do další bedny

Kladka 2



Ložisko 6203



správně vložené ložisko



hotový výrobek

